

LE SOULEVEMENT DES MACHINES :

Étude européenne sur les préférences des utilisateurs
professionnels de technologies mobiles



TOUGHBOOK

TOUGHPAD


DYNAMIC MARKETS

Les PC hybrides menacent la domination des PC portables professionnels en Europe

Alors que les tablettes professionnelles étaient supposées révolutionner le monde de l'entreprise, notre dernière étude révèle que les PC portables restent le premier choix des utilisateurs professionnels en situation de mobilité eu niveau européen. Il ne fait aucun doute que les tablettes ont conquis une part de marché significative, et que le format tablette est idéal pour certaines professions.

Mais notre étude nous a réservé une autre surprise : les utilisateurs professionnels sont convaincus que les portables hybrides, convertibles et détachables ont le potentiel nécessaire pour améliorer la productivité au cours des prochaines années.

Pour une catégorie de produits qui vient à peine d'être lancée sur le marché, et avec la quantité d'options désormais disponibles, il est intéressant de constater que ces hybrides ont déjà réussi à captiver l'imagination des utilisateurs.





Ces appareils ont un atout de séduction évident : ils offrent le meilleur des tablettes et des portables. Cependant, les fabricants doivent avoir conscience d'une chose : si les employeurs et les travailleurs voient les hybrides jouer un rôle central à l'avenir, c'est qu'ils s'attendent à ce que ces terminaux mobiles leur offrent des avantages supplémentaires. Ces avantages – des fonctionnalités, une autonomie, un clavier et une connectivité améliorés, pour n'en citer que quelques-uns – sont ce que souhaitent réellement les utilisateurs nomades. Et ce sont ces souhaits que nous devons exaucer pour créer les terminaux mobiles du futur.

Panasonic, en tant que fabricant des meilleurs ordinateurs portables durcis au monde, en tiendra compte pour continuer à innover et à développer une gamme de portables, de tablettes et de terminaux hybrides qui répondront aux besoins très variés des travailleurs nomades. En parvenant à répondre aux exigences précises des utilisateurs professionnels nomades européens, la montée en puissance de ces terminaux mobiles ne manquera pas d'aider à améliorer la productivité de nos entreprises et à simplifier la vie de nos travailleurs mobiles.



Jan Kaempfer,

Directeur Général du Marketing Europe de
Panasonic Computer Product Solutions

INTRODUCTION

L'étude, réalisée par Market Dynamics pour le compte de Panasonic, a sondé plus de 2650 acheteurs et utilisateurs de technologies mobiles dans leurs cadres professionnels, et répartis dans 10 pays européens :

Royaume-Uni

Allemagne

France

Benelux

Italie

Espagne

Russie

Turquie

Pologne

Suède



LES PC PORTABLES DOMINENT ENCORE

Environ 90 % des employés européens continuent d'utiliser un PC portable au travail, 72 % utilisant un smartphone, 61 % un PC de bureau et 32 % une tablette. Près de 12 % des travailleurs utilisent un PC hybride, convertible ou détachable.

SMARTPHONE

72%



PC DE BUREAU

61%



PC PORTABLE

90%



TABLETTE

32%

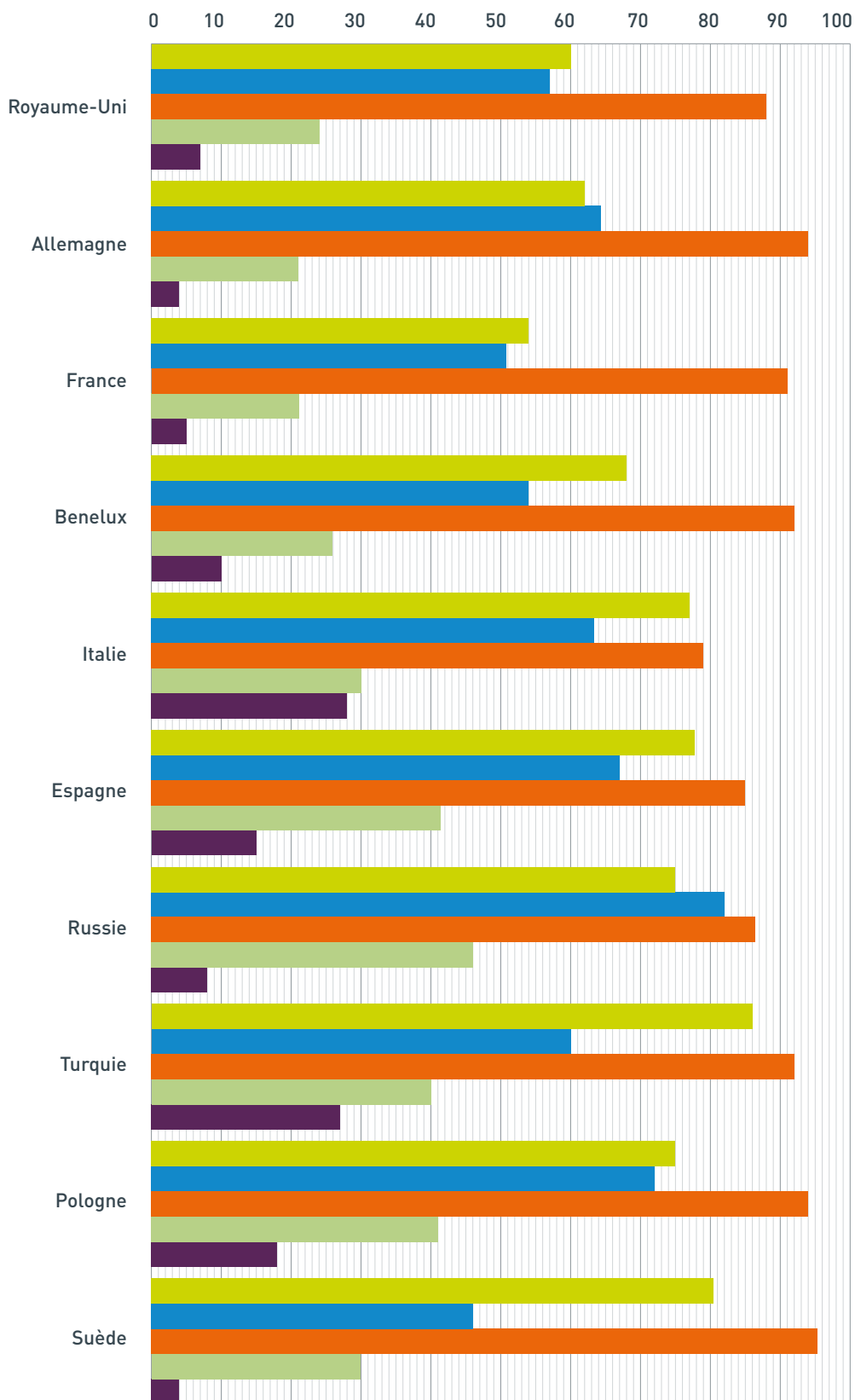


PC HYBRIDE

12%



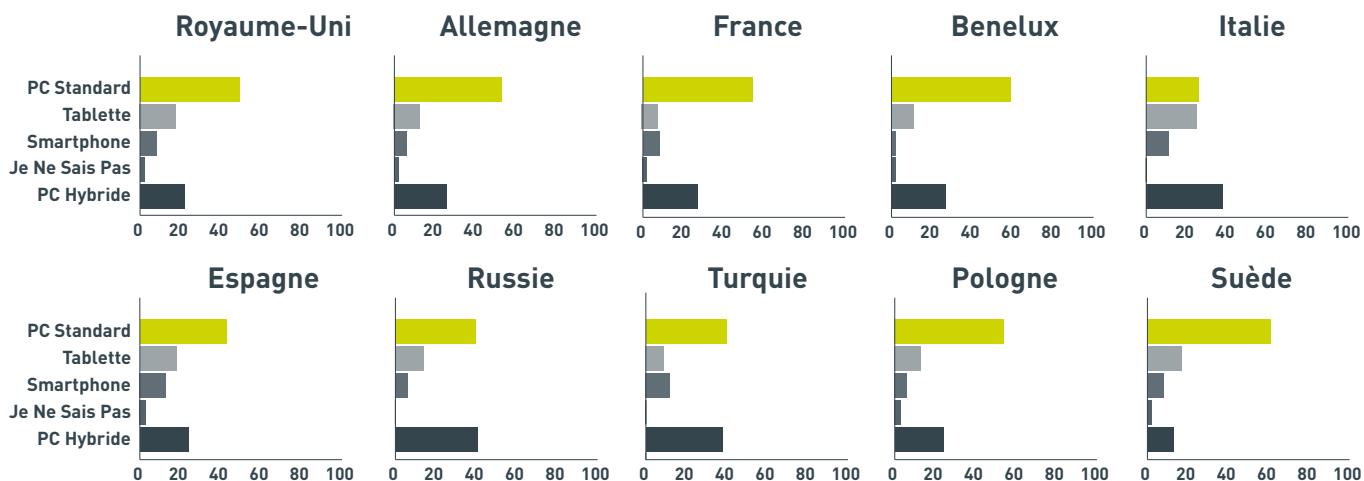
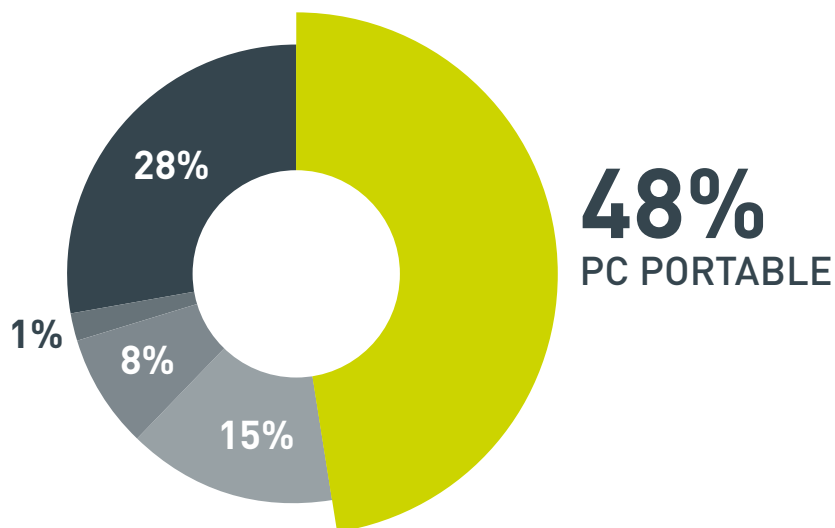
TAUX D'UTILISATION (%)



LA PRODUCTIVITÉ EN TÊTE

Quand il est demandé aux utilisateurs et aux acheteurs de produits IT en Europe quel est l'appareil le plus productif en situation de mobilité, 48 % d'entre eux répondent que les portables sont la meilleure option, tandis que 28 % choisissent les appareils hybrides, 15 % les tablettes et 8 % les smartphones.

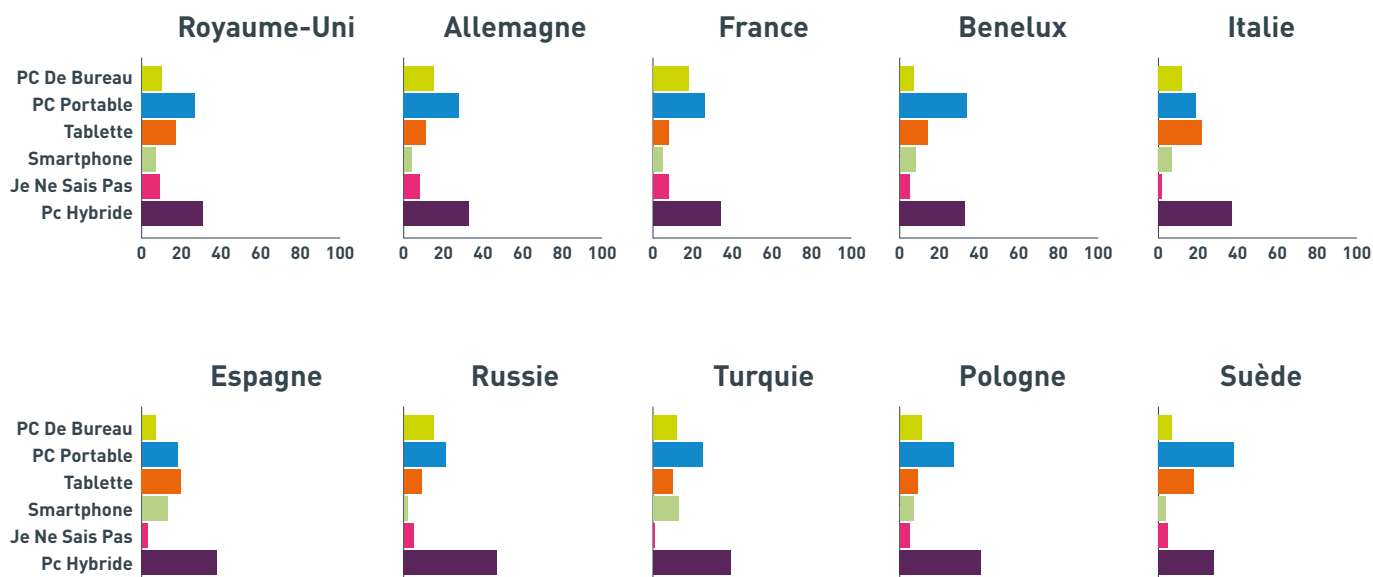
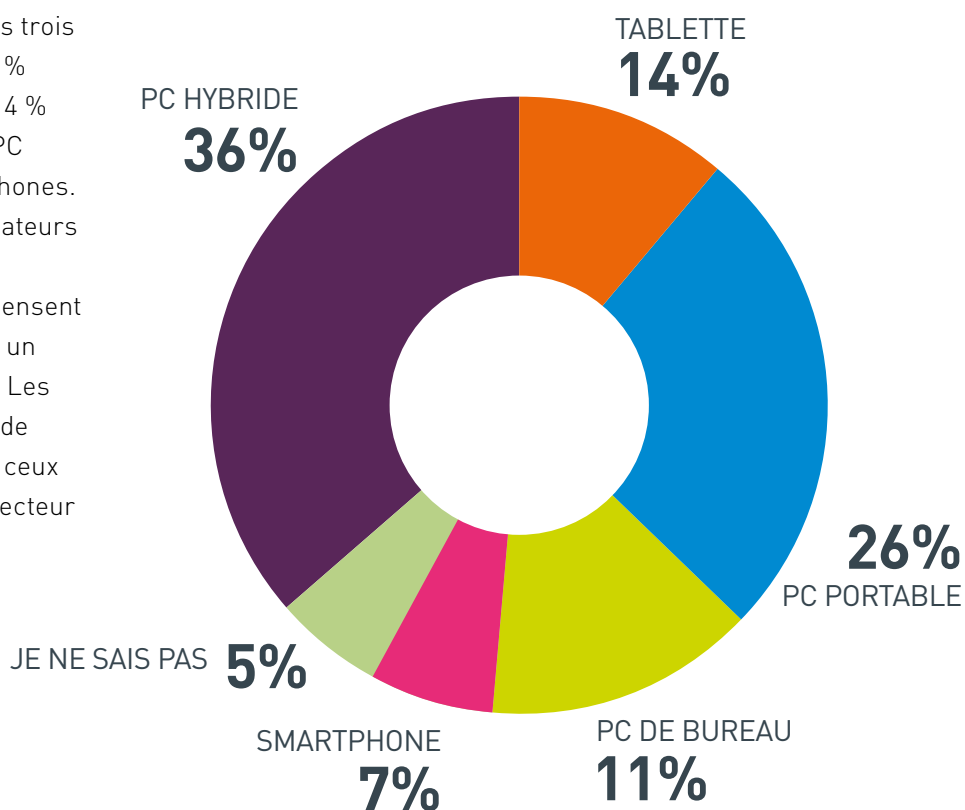
QUEL EST LE TERMINAL MOBILE LE PLUS PRODUCTIF EN SITUATION DE MOBILITE ?



MONTÉE EN PUISSANCE DES HYBRIDES

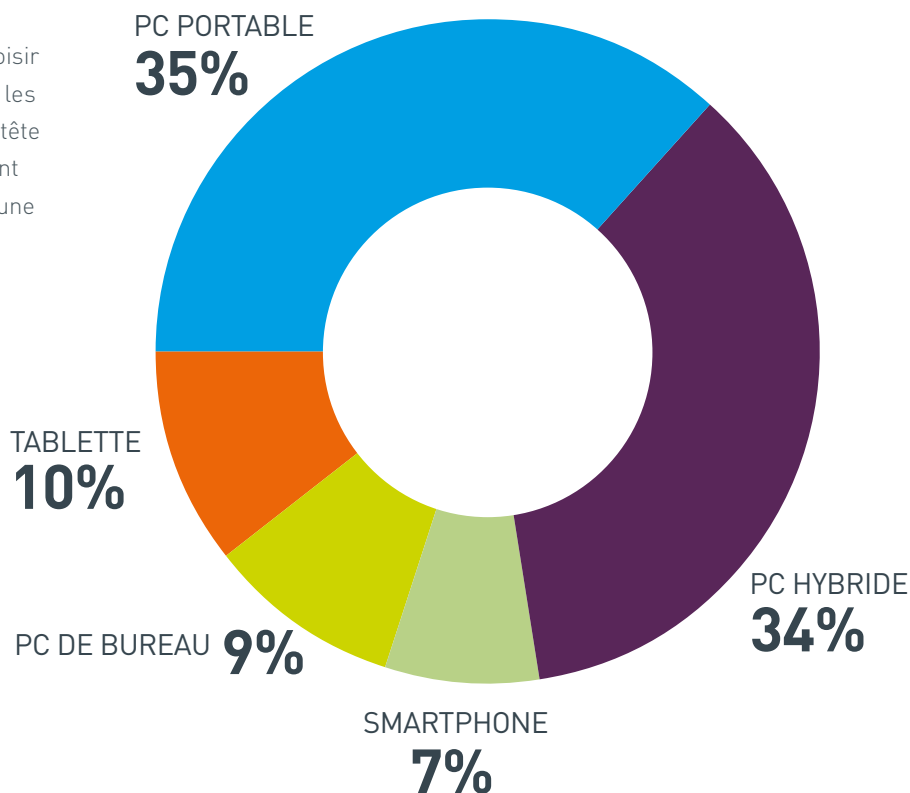
La domination des PC portables en Europe devrait à terme prendre fin, 36 % des personnes interrogées pensent que les appareils hybrides deviendront le terminal mobile dominant dans les trois prochaines années, tandis que 26 % penchent pour les PC portables, 14 % pour les tablettes, 11 % pour les PC de bureau et 7 % pour les smartphones. En fait, plus de la moitié des utilisateurs européens (54 %) n'utilisant pas d'appareil hybride pour l'instant pensent qu'ils commenceront à en utiliser un dans les trois prochaines années. Les travailleurs les plus susceptibles de passer à un appareil hybride sont ceux du secteur militaire (80 %) et du secteur du Retail (72 %).

OUTIL INFORMATIQUE PROFESSIONNEL AMENÉ À DOMINER EN EUROPE

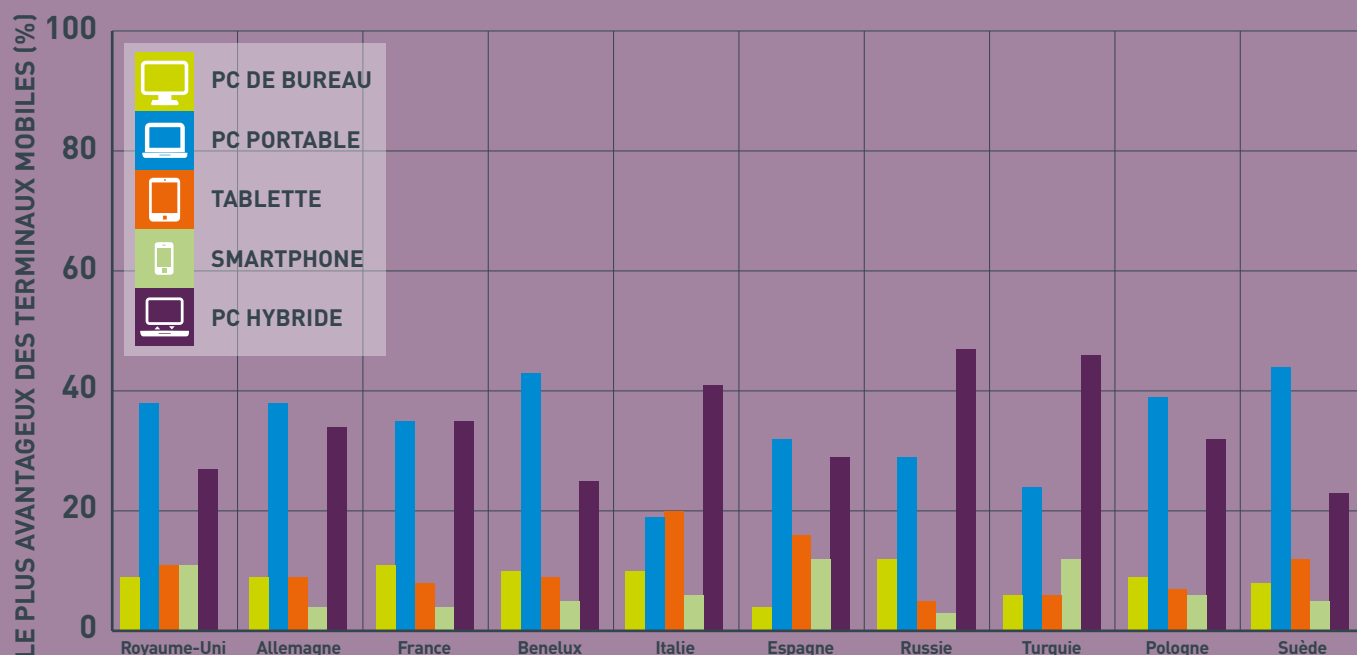


IL NE PEUT EN RESTER QU'UN

Si les utilisateurs européens pouvaient choisir un seul appareil à l'avenir, les portables et les hybrides arriveraient au coude à coude en tête du classement, 35 % d'entre eux choisissant un PC portable, 34 % un PC hybride, 10 % une tablette, 9 % un PC de bureau et 7 % un smartphone.



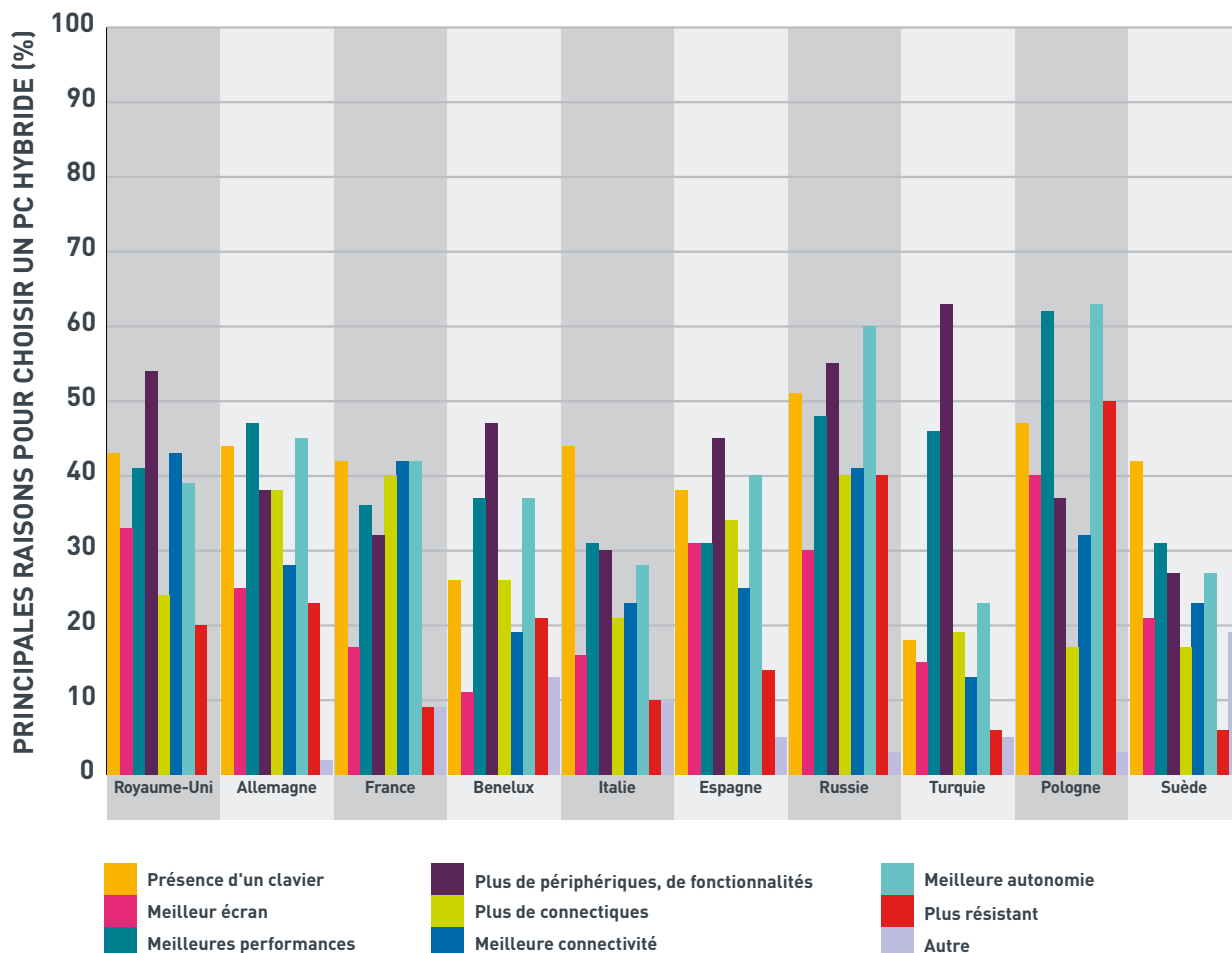
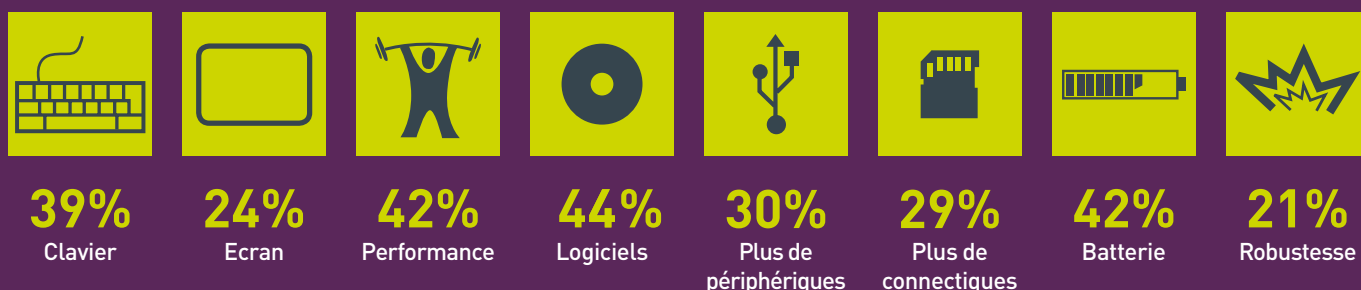
SI LES UTILISATEURS NE POUVAIENT GARDER QU'UN SEUL APPAREIL À L'AVENIR, LEQUEL SERAIT LE PLUS AVANTAGEUX ?



PRINCIPALES RAISONS DE CHANGEMENT

Les quatre principales raisons qui pousseraient les utilisateurs européens à adopter un terminal hybride sont les suivantes : davantage de fonctionnalités et une plus grande disponibilité des logiciels (44 %), de meilleures performances (42 %), une meilleure autonomie (42 %) et la présence d'un clavier (39 %). Environ 30 % des utilisateurs seraient séduits par le plus grand nombre de connectiques disponibles sur ces appareils (ex. : plus d'un port USB, etc.), tandis que presque autant d'utilisateurs potentiels (29 %) seraient attirés par leur meilleure connectivité et leurs périphériques (ex. : lecteur de cartes à puce, etc.). Près d'un quart d'entre eux (24 %) aimeraient un meilleur écran, alors qu'un peu plus d'un utilisateur sur cinq (21 %) pense que les PC hybrides sont plus résistants. Manifestement, plus les utilisateurs se familiarisent aux terminaux mobiles, plus ils comprennent combien l'ajout de fonctionnalités importantes peut rendre leur vie professionnelle plus simple et plus productive. Un plus grand nombre d'options peut garantir que l'appareil fonctionnera avec des périphériques indispensables, comme un lecteur de code-barres ; de meilleures performances peuvent permettre d'utiliser de puissants logiciels graphiques même en situation de mobilité, et de meilleurs écrans donnent la possibilité d'être utilisés à l'extérieur, que ce soit en plein soleil ou par mauvais temps.

Manifestement, plus les utilisateurs se familiarisent aux terminaux mobiles, plus ils comprennent combien l'ajout de fonctionnalités importantes peut rendre leur vie professionnelle plus simple et plus productive. Un plus grand nombre d'options peut garantir que l'appareil fonctionnera avec des périphériques indispensables, comme un lecteur de code-barres ; de meilleures performances peuvent permettre d'utiliser de puissants logiciels graphiques même en situation de mobilité, et de meilleurs écrans donnent la possibilité d'être utilisés à l'extérieur, que ce soit en plein soleil ou par mauvais temps.



CONCLUSION



La présente étude indique clairement que les portables classiques restent l'appareil dominant des utilisateurs professionnels européens en situation de mobilité, bien que les tablettes aient gagné beaucoup de terrain en peu de temps. Mais avec la montée en puissance des terminaux mobiles hybrides, convertibles et détachables, qui viennent de faire leur

apparition sur le marché, les PC portables pourraient perdre leur leadership. Avec leurs nombreuses fonctionnalités supplémentaires et leur flexibilité, ces appareils ont déjà captivé l'imagination des utilisateurs et des acheteurs, et semblent prêts à dévorer de nouvelles parts de marché au cours des prochaines années.



Panasonic

BUSINESS



TOUGHBOOK

TOUHPAD


DYNAMIC MARKETS