



Installer ou pas une station d'accueil véhicule, telle est la question

Les avantages professionnels d'une installation
des tablettes et PC portables dans des véhicules



Le choix d'une station d'accueil

Ces dix dernières années, le fait d'équiper les utilisateurs nomades de tablettes et de PC portables pour améliorer leur productivité est devenu une évidence pour tous.

Mais les entreprises n'ont pas encore réellement la volonté d'investir dans des stations d'accueil pour leurs véhicules afin de sécuriser correctement ces appareils quand les travailleurs mobiles sont sur la route.

Selon une récente étude menée par IDC, seulement 19 % en moyenne des tablettes professionnelles sont installées en véhicule, et à peine 23 % des entreprises ont déjà envisagé de les monter dans leurs véhicules.

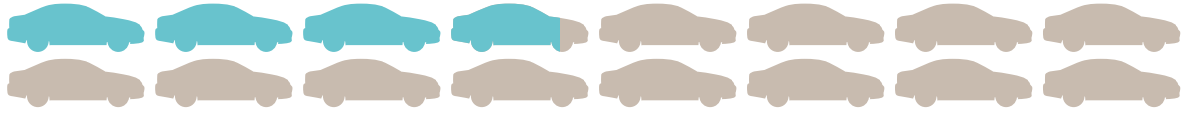
Quelles sont les raisons qui freinent les entreprises à faire ce pas logique ? Après tout, vous ne donneriez pas à vos employés de bureau un ordinateur sans mettre une table à leur disposition pour l'utiliser. Alors, pourquoi confier à un utilisateur sur le terrain un outil qui transformera sa productivité, et ne pas lui donner un emplacement sûr où il pourra le loger et l'utiliser efficacement lorsqu'il travaille depuis son bureau mobile sur la route ?

L'enquête d'IDC relève plusieurs raisons, notamment des inquiétudes en termes de **sécurité (52 %)**, de **difficultés d'installation (44 %)**, ainsi que de **législation (40 %)** et de **certification (38 %)**. Les principaux facteurs ayant poussé les entreprises à envisager d'installer leurs appareils en véhicule étaient **l'efficacité (58 %)**, la **sécurité et la certification (52 %)** ainsi que **la gestion de l'alimentation (46 %)**.

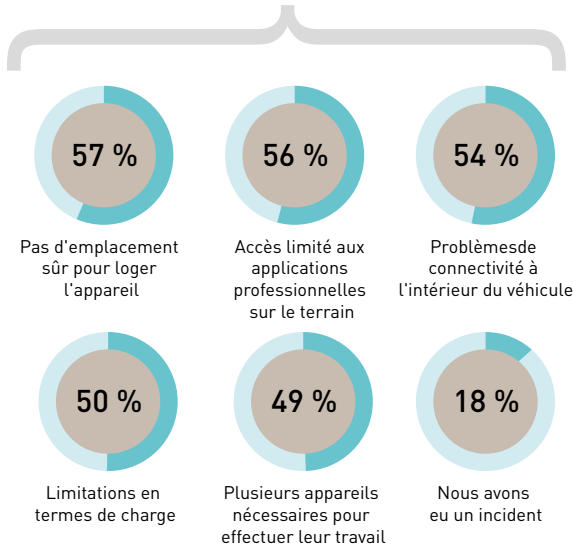
Pour les clients de Panasonic Business, ces problèmes font désormais partie du passé. Nous avons parlé aux clients qui utilisent des solutions de stations d'accueil Panasonic dans le monde entier. Et il ressort de ces discussions que l'installation véhicule des terminaux portables présente des avantages évidents pour les utilisateurs et les entreprises : donner priorité à la sécurité, la sûreté et la connectivité tout en limitant au maximum les temps d'immobilisation et les intrusions dans le véhicule.

Tablettes montées en véhicule

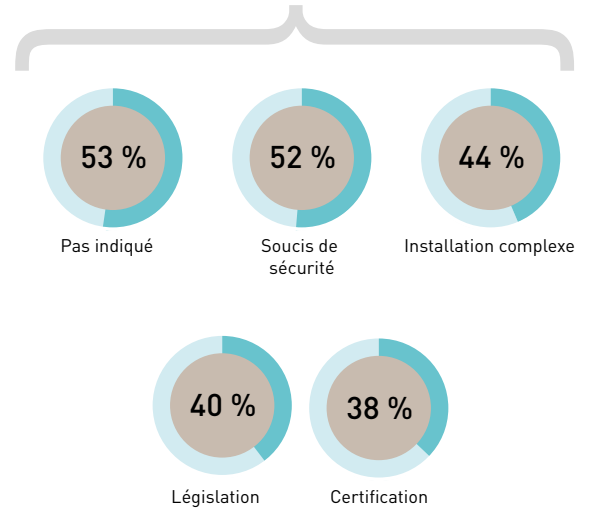
Seulement **23%** des entreprises ont déjà envisagé d'installer leurs tablettes en véhicule



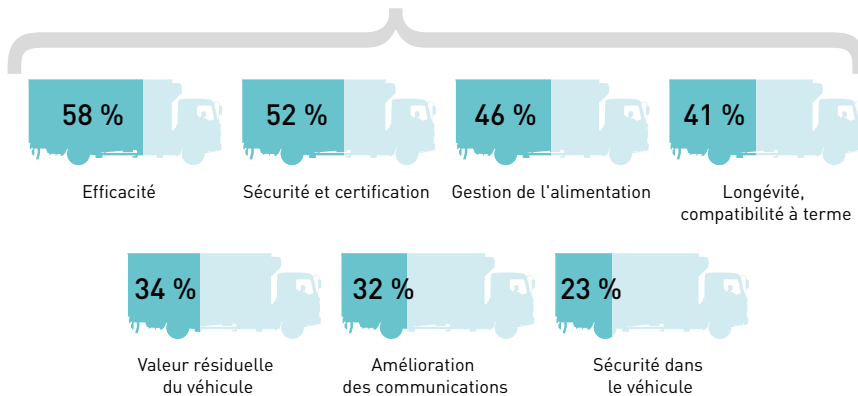
Pourquoi ?



Pourquoi pas ?

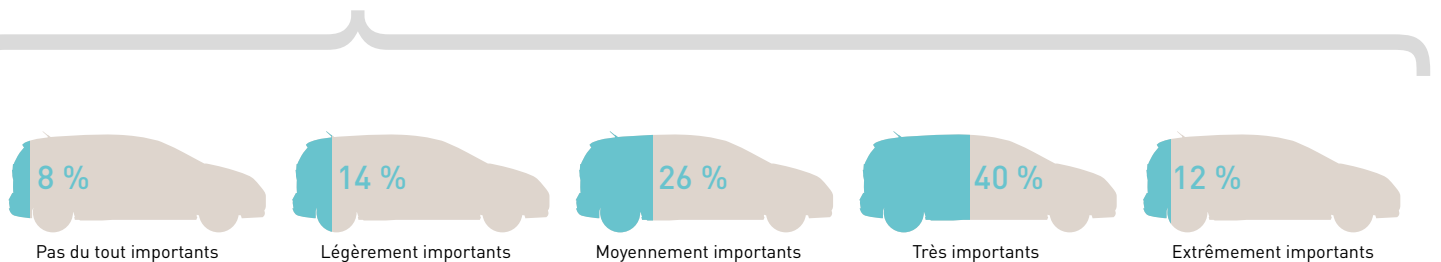


Ce qu'ils recherchent



EN MOYENNE
19%
des tablettes sont installées en véhicule

Importance des essais et de la conformité aux législations locales



Source : Étude IDC Europe : Tablet in Enterprise 2.0 – The Larger Opportunity, Septembre 2016



Facteurs importants pour les clients

Nous nous sommes entretenus avec des clients actifs dans le secteur industriel. Voici les principaux facteurs dont ils tiennent compte en vue de l'installation d'une solution de station d'accueil dans leurs véhicules.



Personnalisation et conception

Les solutions de stations d'accueil de Panasonic peuvent être montées dans toute une gamme de véhicules, allant des voitures aux camionnettes en passant par les 4x4, les véhicules de secours, etc. Même si la flotte se compose de différents types de véhicules, Panasonic peut installer une solution ergonomique qui optimisera l'espace disponible tout en répondant aux besoins de l'utilisateur.

Les solutions de stations d'accueil existantes peuvent être intégrées dans vos véhicules. Nous pouvons aussi concevoir en interne une station d'accueil personnalisée selon vos besoins.

« Nous avons pu communiquer nos idées à Panasonic et participer à chaque étape du processus de conception. Panasonic comprend bien notre activité et déploie des solutions pour les flottes spécialisées. Ils nous ont donc fourni pour nos nouvelles tablettes Toughpad une station d'accueil conçue sur mesure et intégralement validée en termes de sécurité en seulement neuf mois. »

Dave Wood, responsable du déploiement des infrastructures, Ocado.

« Panasonic a conçu de A à Z notre nouvelle solution de station d'accueil extrêmement fine à monter sur le tableau de bord. Il était important que le dock puisse pivoter pour être orienté vers l'utilisateur ou le côté du véhicule. Nous avons également d'autres exigences, notamment une antenne d'intercommunication pour améliorer la connectivité aux réseaux mobiles, et une connexion à un module GPS externe pour localiser les clients. Ils nous ont aussi donné la possibilité d'accéder à plusieurs ports de l'appareil, entre autres LAN et VGA. »

Mark Dawson, responsable du programme de transformation pour les activités routières de The Automobile Association.



DE LA CONCEPTION À L'INSTALLATION ET AU-DELÀ, PANASONIC EST TOUJOURS À VOS CÔTÉS POUR CONCEVOIR LA SOLUTION DE STATION D'ACCUEIL PARFAITE QUI RÉPONDRA À VOS BESOINS PROFESSIONNELS.



Sécurité

Panasonic se félicite d'avoir la capacité et l'expertise nécessaires pour prendre en charge l'ensemble du processus de conception et d'installation, et assurer que toutes les exigences en matière de sécurité et de législation sont respectées. Vous recevez une solution qui transformera véritablement vos opérations sur le terrain.

Outre les essais classiques portant sur l'incidence environnementale, la résistance aux vibrations et la durée de vie de nos appareils, Panasonic soumet les stations d'accueil à des tests d'impact en véhicule. Ces tests garantissent que la station d'accueil et les systèmes de fixation, qui ont été conçus pour absorber un maximum d'énergie lors de l'impact, ne se détacheront pas et ne seront pas projetés au moment de la collision afin de protéger les occupants du véhicule.



« Quand nous avons commencé à utiliser des solutions mobiles durcies, nous les mettions sur les sièges et le plancher des véhicules de police. Mais nous nous sommes vite rendu compte qu'ils pouvaient devenir de dangereux projectiles lors des interventions rapides. Les stations d'accueil se sont donc imposées comme une évidence. »

Tim Kyburz, département de la police d'Alexandria, Virginie.

« Panasonic s'occupe de toute la certification en termes de sécurité et d'essais d'impacts pour se conformer à toutes les exigences internationales. »

Dave Wood, responsable du déploiement des infrastructures, Ocado.

« Panasonic a réalisé tous les essais requis en matière de résistance aux collisions, de chocs de tête et de vibrations en vue d'assurer que la solution de station d'accueil serait aussi résistante que les tablettes Toughpad elles-mêmes. »

Mark Dawson, responsable du programme de transformation pour les activités routières, The Automobile Association.



Connectivité

Panasonic sait combien la connectivité est importante pour le travailleur mobile moderne. Afin d'optimiser les connexions sans fil, chaque station d'accueil intègre donc deux connecteurs pour antennes d'intercommunication.

Panasonic peut également fournir et installer d'autres composants, par exemple des routeurs renforcés, des antennes de véhicule et le logiciel Mobile Performance Management (MPM) pour offrir une solution intégrale qui optimisera les connexions 3G/4G et WLAN.

« Nous devons fournir aux agents des informations en temps réel à l'endroit où ils en ont besoin, afin qu'ils puissent prendre des décisions plus rapidement et en meilleure connaissance de cause. Ces décisions seront très souvent déterminantes pour les citoyens ou les agents eux-mêmes. »

DCI Kennedy, chef de projet Données mobiles de la police du Hertfordshire.

« Si la connectivité n'est pas bonne, les utilisateurs perdent vite confiance dans leurs appareils. Grâce à une connexion 4G alliée à une antenne externe et un routeur, notre Toughpad bénéficie d'une connexion large bande stable et fiable via la station d'accueil. »

Paul Jennings, membre de l'équipe Données mobiles de la police du Hertfordshire.





Accès aux applications professionnelles sur le terrain

Les solutions de stations d'accueil personnalisées de Panasonic mettent les terminaux Toughbook et Toughpad au cœur de vos véhicules. Elles sont conçues pour s'intégrer parfaitement à votre flotte existante – vos équipes de terrain peuvent travailler comme si elles étaient au bureau. Que ce soit dans leur véhicule, ou sur la route.

« Le Toughpad est le principal outil de nos patrouilles quand elles interviennent sur le lieu du sinistre. Les patrouilleurs acceptent la mission sur leur appareil, localisent le sinistre à l'aide du GPS et signalent au centre de service client leur arrivée sur place. Le G1 communique aussi avec l'outil de diagnostic de véhicules de l'association pour trouver la panne sur le terrain. Les techniciens de l'association peuvent également rechercher des informations et des pièces de rechange en ligne, et donner des explications aux membres pendant qu'ils les dépannent. »

Mark Dawson, responsable du programme de transformation pour les activités routières, The Automobile Association.

« Nous voulions que les véhicules deviennent le bureau des techniciens lorsqu'ils sont en mission. Le Toughbook CF-19 de Panasonic est sécurisé dans la station d'accueil, et à l'abri des regards à l'arrière du véhicule. Nous avons un écran, un clavier et des haut-parleurs à l'avant de l'habitacle que l'utilisateur peut sortir quand le véhicule est à l'arrêt. Le système est aussi connecté à une antenne du véhicule pour améliorer les communications 3G en déplacement et effectuer les mises à jour via WLAN au dépôt de l'entreprise. »

Andrew Pettiford, responsable des transports, Wales & West Utilities.



Convivialité

Les solutions de stations d'accueil pour véhicules de Panasonic sont conçues pour être faciles à utiliser. Nous tenons compte du feed-back des personnes chargées de les intégrer dans le véhicule – que ce soit au niveau de l'installation et de l'adaptation, de l'accès pour les gauchers et les droitiers, du positionnement des ports, ou encore de l'ergonomie des mécanismes d'insertion et de déverrouillage.

« Les stations d'accueil devaient pouvoir supporter jusqu'à 50 insertions par jour, tout en restant fines, légères et modulables pour être installées dans un véhicule conduit à gauche comme à droite. La convivialité est essentielle pour nos chauffeurs. Nos nouvelles stations d'accueil permettent par exemple d'insérer et de retirer les appareils Toughpad d'une seule main. »

Dave Wood, responsable du déploiement des infrastructures, Ocado.





Sécurité des appareils

Les terminaux portables et les données qu'ils contiennent sont essentiels pour votre organisation. Voilà pourquoi toutes les solutions de stations d'accueil de Panasonic permettent de verrouiller votre appareil. Les stations d'accueil de Panasonic peuvent être installées sur le tableau de bord, entreposées à l'arrière du véhicule ou montées à l'abri des regards, par exemple dans la boîte à gants.

« Afin d'améliorer la sécurité, nous voulions que l'appareil soit verrouillé et à l'abri des regards pour réduire les risques en termes de sécurité des données. La solution idéale consistait donc à pouvoir loger le Toughpad dans la boîte à gants. De cette manière, nous pouvons connecter l'appareil à un deuxième écran utilisé dans le véhicule. »

Paul Jennings, équipe Données mobiles, police du Hertfordshire.

LES STATIONS D'ACCUEIL DE PANASONIC PEUVENT ÊTRE INSTALLÉES SUR LE TABLEAU DE BORD, ENTREPOSÉES À L'ARRIÈRE DU VÉHICULE OU MONTÉES À L'ABRI DES REGARDS, PAR EXEMPLE DANS LA BOÎTE À GANTS.



AVEC DES SUPPORTS DE MONTAGE CONFORMES AUX NORMES VESA ET UN CHOIX COHÉRENT DE CÂBLES D'ALIMENTATION, D'ANTENNES ET DE ROUTEURS, LES SOLUTIONS DE STATIONS D'ACCUEIL POUR VÉHICULES DE PANASONIC SONT CONÇUES POUR ÊTRE COMPATIBLES AVEC DES APPAREILS DE DIFFÉRENTES GÉNÉRATIONS.



Longévité de la solution

Les solutions de stations d'accueil de Panasonic sont conçues pour être robustes et compatibles avec nos solutions mobiles durcies Toughbook et Toughpad – les leaders du marché dont la renommée n'est plus à faire. Alors, quand viendra le moment de remplacer l'appareil mobile, vous ne devrez pas nécessairement changer l'entièreté de la solution embarquée dans le véhicule par la même occasion.

« Nous avons certaines de nos stations d'accueil Panasonic depuis plus de 10 ou 12 ans, et nous ne les ménageons pas ! Au cours d'une même journée de travail, les appareils Toughbook sont insérés et retirés de la station d'accueil une dizaine de fois. »

Tim Kyburz, département de la police d'Alexandria, Virginie.

« Depuis les 8 années que nous utilisons notre solution Panasonic chez Wales & West Utilities, notre parc automobile s'est métamorphosé. Nous sommes passés d'une flotte principalement composée de véhicules Vauxhall à un mélange de différents constructeurs. Mais chaque fois que nous choisissons un nouveau modèle ou qu'un constructeur change le design d'un véhicule, l'équipe Panasonic est capable d'adapter la solution Toughbook en conséquence. »

Andrew Pettiford, responsable des transports, Wales & West Utilities.



Assistance et support

Les temps d'immobilisation coûtent cher. Par conséquent, l'assistance directe pour la flotte et les garanties de Panasonic offrent un niveau de protection maximal pour vos appareils et vos solutions de stations d'accueil.

« Panasonic ne se contente pas d'installer la solution ; ils offrent également un contrat d'assistance pour ne pas immobiliser les véhicules. Dès que la solution installée dans le véhicule tombe en panne ou pose problème, l'appel de notre technicien est transféré à l'équipe Panasonic. Cela leur permet de rester efficaces, et je dispose d'informations importantes pour gérer les coûts et déceler les pannes récurrentes. »

Andrew Pettiford, responsable des transports, Wales & West Utilities.

« The Automobile Association a souscrit un contrat Panasonic Professional Services pour gérer l'installation de la solution de station d'accueil dans les 3000 véhicules sur une période de trois mois, avec un taux de réussite au premier essai de 99,8 % . »

Mark Dawson, responsable du programme de transformation pour les activités routières, The Automobile Association.



LE DÉLAI DE RÉPARATION STANDARD SOUS GARANTIE DE PANASONIC EST EXCEPTIONNEL, VOUS ASSURANT UN TEMPS D'IMMOBILISATION MINIMAL POUR QUE VOUS PUISSIEZ REPRENDRE LE TRAVAIL DÈS QUE POSSIBLE.



Pourquoi Panasonic ? Voilà pourquoi nos clients ont choisi Panasonic...

« Nous avons choisi Panasonic pour leur professionnalisme, la vitesse d'exécution et la qualité générale de leurs services – de la conception à la livraison. »

Dave Wood, responsable du déploiement des infrastructures, Ocado.

« Nous avons choisi la station d'accueil de Panasonic car elle prend moins de place dans le véhicule et dispose de tous les ports nécessaires pour être connectée au Toughbook. Le prix était raisonnable, et nous savions que ces appareils auraient la longévité souhaitée. »

Tim Kyburz, département de la police d'Alexandria, Virginie.

« La raison ? Leur assistance continue. Nous n'avons pas besoin d'eux très souvent. Mais quand c'est le cas, leur service est toujours impeccable et les réparations sont effectuées dans les jours qui suivent. Mais le fait que nous ne devions pas souvent faire appel à eux témoigne de la fiabilité de la solution. »

Jason Read, ingénieur Systèmes technologiques, services de secours du Surrey.



Les solutions de stations d'accueil véhicules de Panasonic, un gage de réussite

Merci à tous nos clients qui ont contribué à cette étude :



Wales & West Utilities et ses techniciens de terrain ont une flotte de 370 véhicules équipés d'ordinateurs Toughbook de Panasonic, de stations d'accueil construites sur mesure, d'écrans ergonomiques supplémentaires de 10", de haut-parleurs et d'antennes extérieures. L'équipe Panasonic a pris en charge la conception et l'installation de leurs solutions pour véhicules et leur fournit une assistance continue.



The Automobile Association. Quand la plus grande compagnie britannique d'assurance automobile a décidé de moderniser les technologies mobiles équipant ses 3000 véhicules de patrouille pour améliorer les communications et son service client, elle a choisi les tablettes durcies Toughpad et les solutions de stations d'accueil pour véhicules de Panasonic. Le résultat : de nombreux avantages pour l'entreprise et le service client, et des gains d'efficacité pour les utilisateurs.



Ocado est le plus grand supermarché en ligne de produits alimentaires au monde. Son organisation de vente et de logistique unique en son genre peut compter sur des appareils Toughpad de Panasonic et leurs stations d'accueil conçues sur mesure pour assister sa flotte de 1600 véhicules, active 7 jours par semaine, jusqu'à 16 heures par jour.



Le département de la police d'Alexandria en Virginie, aux États-Unis, utilise des appareils et des solutions de stations d'accueil Toughbook de Panasonic dans ses 200 véhicules depuis 1999 pour les aider à protéger la population.



Les services de secours du Surrey font partie des principaux services d'urgence du Royaume-Uni. Leurs 900 employés distribués dans 24 casernes sont chargés de la protection d'un million de citoyens. Ils utilisent des appareils Toughbook et Toughpad de Panasonic, ainsi que des solutions de stations d'accueil dans chacun de leurs 47 véhicules incendie.



La police du Hertfordshire, au Royaume-Uni, dispose de tablettes Toughpad et de solutions de stations d'accueil Panasonic dans 120 véhicules pour ses applications de communication, de contrôle automatique des plaques d'immatriculation et de reconnaissance faciale.

Pour de plus amples informations sur nos études de cas clients spécifiques, rendez-vous sur www.toughbook.fr . Si vous voulez en savoir davantage sur les solutions de stations d'accueil pour véhicules de Panasonic, rendez-vous sur

www.toughbook.eu/proservices/CDS

